

BELARRA

BELARRA

Importa y Comercializa
BULONFER S.A.
CUIT 30-63260449-8
Nº importador 76430-3/9
RN 226, Km 172,5. Tandil.
Buenos Aires, Argentina

Origen China



BULONFER.COM @ f

MANUAL DE USUARIO

CARRETILLA
DE JARDÍN
HOGAR
CJH6000



ORIGEN CHINA



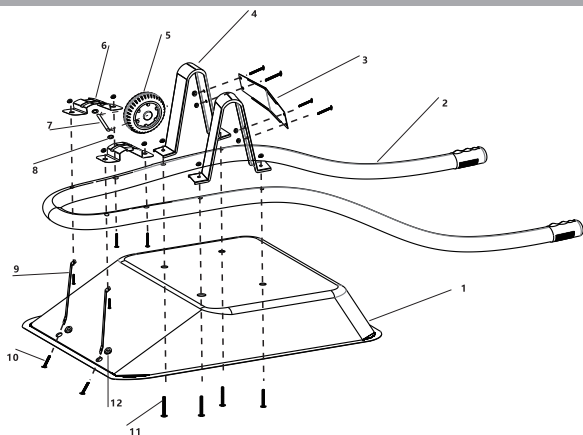
BULONFER.COM @ f

LEA, ENTIENDA Y SIGA TODAS LAS INSTRUCCIONES DE SEGURIDAD DE ESTE MANUAL ANTES DE USAR ESTA HERRAMIENTA. LA IMAGEN ES SOLO ILUSTRATIVA, EL PRODUCTO PUEDE VARIAR.

DESEMBALAJE

Remueva el producto de su empaque y examínelo cuidadosamente. **NO** deseche el material de embalaje hasta que todas las partes sean examinadas. Si la desembalar el producto detecta algún daño derivado del transporte **NO LO UTILICE**

INSTRUCCIONES PARA EL MONTAJE



Coloque la batea boca abajo (**ítem 1**) de la carretilla sobre una superficie plana y firme para realizar el procedimiento de montaje. Mientras ensambla todo el conjunto, los tornillos deben ser apretados firme pero suavemente, de modo que todo el conjunto vaya posicionándose en su lugar, luego de finalizar el montaje podrá darle el torque final y necesario para que su carretilla pueda ser utilizada.

Posicione el chasis (**ítem 2**) sobre ella, observando que la curva de la empuñadura quede con la curva hacia abajo. Luego inserte los cuatro tornillos que fijan la batea (**ítem 11**) al chasis, e incluyendo la colocación de las patas (**ítem 4**), luego posicionar las tuercas correspondientes.

Posteriormente coloque la rueda en el eje (**ítems 5 y 7**), inserte las arandelas (**ítem 8**) en el eje y coloque las bases del eje (**ítem 6**), luego los tornillos que la vinculan al chasis.

Finalmente coloque el parante posterior (**ítem 3**) y los parantes frontales (**ítem 9**) para que todo la estructura este montada en su lugar.

CÓDIGO	DESCRIPCIÓN	CANTIDAD
CJH6000R1001	BATEA DE 60 LTS CAPACIDAD	1
CJH6000R1002	BASTIDOR/CHASIS	1
CJH6000R1003	REFUERZO POSTERIOR	1
CJH6000R1004	PIE / PATA	2
CJH6000R1005	RUEDA NEUMÁTICA 3.00-8	1
CJH6000R1006	BASE DEL EJE	2
CJH6000R1007	EJE DE LA RUEDA	1
CJH6000R1008	ARANDELAS	2
CJH6000R1009	PARANTES FRONTALES	2
CJH6000R1010	TORNILLO M8X25	6
CJH6000R1011	TORNILLO M8X50	8
CJH6000R1012	TUERCAS M8	14

ESPECIFICACIONES TÉCNICAS

Capacidad máxima de batea plástica: **60Lt.**

Con rueda neumática de **3.00-8**

Dimensiones embalaje: **???**

Peso neto **8.60kg.**

Peso bruto **9.0kg.**

Contenido: **1 unidad**

Importa y Comercializa: **BULONFER S.A.**

CUIT: **30-63260449-8**

Nº importador: **76430-3/9**

Ubicación: **RN 226, Km 172,5. Tandil. Buenos Aires.**

Argentina

Origen: **China**

Garantía: **6 meses**