



PP 415/1

—
Pulverizador -
fumigador manual
de presión
—

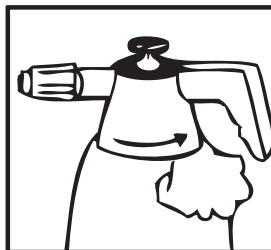
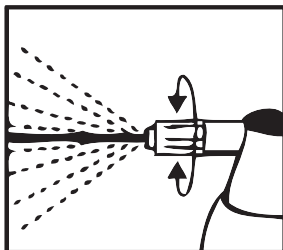
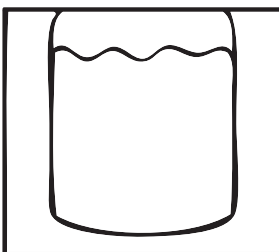
Manual de Usuario y
Garantía



Advertencia: Lea, entienda y siga todas las instrucciones de seguridad antes de utilizar la herramienta.

—
Más info:

WWW.GRUPOSBK.COM.AR



ESPECIFICACIONES TÉCNICAS

DATOS TÉCNICOS

PRESIÓN DE TRABAJO	0,2 - 0,25 Mpa
CAPACIDAD	1,5 L

GARANTÍA

PRESCRIPCIONES DE LA GARANTÍA

En su carácter de IMPORTADOR, garantiza este producto por el término de 6 (seis) meses corridos, contados desde la fecha de compra asentada en esta GARANTÍA y acompañada de la FACTURA de compra.

1. Las herramientas eléctricas ESTÁN GARANTIZADAS contra eventuales DEFECTOS O FALLAS DE FABRICACIÓN debidamente comprobados.
2. Dentro del periodo de GARANTÍA de las piezas o componentes que se compruebe, a juicio exclusivo de nuestros técnicos, que presenten defectos de fabricación o fallas de funcionamiento, serán reemplazadas, reparadas o sustituidas en forma gratuita por los servicios mecánicos oficiales contra la presentación de este CERTIFICADO de GARANTÍA y la FACTURA DE COMPRA, esto último es una CONDICIÓN EXCLUYENTE para la aplicación de la GARANTÍA.
3. Para efectivizar el cumplimiento de la GARANTÍA, el comprador podrá optar por presentar el producto en cualquiera de nuestros servicios mecánicos oficiales. En aquellos casos en que el producto deba ser transportado al servicio mecánico más cercano deberá previamente comunicarse con SERVICIO TECNICO o con nuestro Servicio Central al (0249) 445-2121 interno 409 (conmutador), a los efectos de coordinar el traslado.
4. Efectuado el pedido de GARANTÍA, el Servicio Autorizado debe entregar al cliente un COMPROBANTE debidamente confeccionado, donde además debe figurar el plazo máximo de cumplimiento del mismo, con el cual el cliente puede efectuar el reclamo.
5. El plazo máximo de cumplimiento de la reparación efectuada durante la vigencia de la GARANTÍA, será de 30 días a partir de la recepción del pedido efectuado por el comprador, con la exclusión de aquellas reparaciones que exijan piezas y/o repuestos importados, casos estos en que el plazo de cumplimiento será de 60 días y el tiempo de reparación quedará condicionado a las normas vigentes de importación de partes. El tiempo que demandare el cumplimiento de la GARANTÍA será adicionado al plazo original de vigencia.

ATENCIÓN :

QUEDA EXPRESAMENTE ACLARADO E INFORMADO QUE SE EXCLUYEN DE LA COBERTURA POR GARANTÍA A LOS DEFECTOS ORIGINADOS POR:

1. Uso inadecuado, abusivo o fuera de las posibilidades de la máquina.
2. Instalaciones eléctricas deficientes o inadecuadas.
3. Conexión de la máquina en voltajes incorrectos.
4. Desgaste natural de las piezas.
5. Los daños ocasionados por aguas duras o sucias y los daños ocasionados por el funcionamiento en seco en hidrolavadoras y bombas de agua.
6. Daños por golpes, ingreso de materiales extraños al interior del equipo, aplastamiento o abrasión.
7. En los motores nafteros de ciclo de 2 Tiempos, los daños ocasionados por mezclas incorrectas de nafta-aceite, lubricantes inapropiados, combustible inapropiado, combustible de mala calidad o contaminados.
8. En los motores de ciclo de 4 Tiempos nafta o diesel según corresponda , los daños ocasionados por combustible inapropiado, combustible de mala calidad o contaminados y falta de lubricación total o parcial y el uso de lubricantes inapropiados.

ATENCIÓN - MUY IMPORTANTE

Leer y atender todas las INDICACIONES detalladas en el MANUAL DE USUARIO y a las recomendaciones bridadas por el comercio donde adquirió el producto harán de su compra una buena inversión, dedique unos minutos a familiarizarse con el producto antes de utilizarlo.

1. ESTA GARANTÍA CADUCA AUTOMÁTICAMENTE SI LA HERRAMIENTA FUE INTERVENIDA POR TERCEROS.
2. Este producto sólo deberá ser conectado a la red del voltaje indicado en la chapa de identificación de la máquina.
- 2.1. Las maquinas de soldadura tienen un consumo eléctrico muy elevado, acondicione apropiadamente su instalación y ficha toma corriente
3. Conserve este certificado de GARANTÍA, junto con la FACTURA DE COMPRA para futuros reclamos.
4. Si tiene alguna duda sobre el funcionamiento o procedimiento de puesta en marcha consulte vía mail a 'serviciotecnico@bulonfer.com.ar' o telefónicamente al importador
5. SI LA MÁQUINA DEBE ENVIARSE A SERVICIO TÉCNICO YA SEA PARA SU REPARACIÓN EN GARANTÍA, SERVICE O CUALQUIER OTRA CIRCUNSTANCIA, la misma DEBERÁ ENVIARSE EN SU EMBALAJE ORIGINAL. Le recordamos que no se reconocerá ningún importe en concepto de resarcimiento si el mismo sufriera en su traslado algún faltante, daño y/o rotura por falta del embalaje correspondiente. Además le solicitamos que coloque un breve detalle de la falla para orientar al técnico en la revisión del producto.

Consulte la nómina de servicios técnicos autorizados en nuestro departamento de Atención Al Cliente: (0249) 445-2121 interno 409 o en nuestra página web: www.belarra.com.ar

MODELO: _____
FECHA DE COMPRA: _____
DIRECCIÓN: _____
N° SERIE: _____
COMERCIO VENDEDOR: _____

BULONFER S.A.