

**PHILIPS**

Iluminación



# Adivinar cómo o **saber cómo?**

Catálogo de lámparas y luminarias LED  
profesionales 2020

**REAL  
PROs**  
**REAL  
QUALITY**

2020

# Contenido

## Nuevos productos

Lanzamientos

02



## Bulbos LED

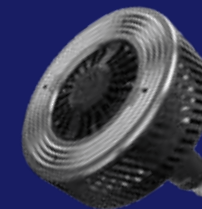


04



## Lámparas LED

Línea profesional



10



## Spots LED



13



## Tubos LED



17



## Luminarias Outdoor

Sport y Áreas



25



## Luminarias Outdoor

Calles y Ciudades



30



## Luminarias Indoor

Industrias



37



## Luminarias Indoor

Oficinas y Comercios

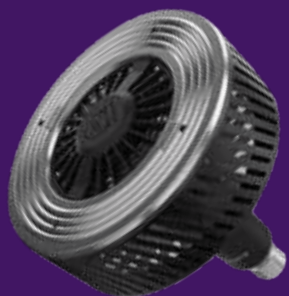


44



# Nuevos productos Lanzamientos

## TRUEFORCE High Bay GEN 2



140W  
4.000 / 6.500 °K  
50.000 Hs.  
110-277 V  
E40

- Reemplazo de MH 400w  
Conexión Directa a 220V  
Menor Consumo -> 140w  
Mayor Eficiencia! 143 lm/ W (Antes 125)  
Flujo 20.000 lm  
Duplica Vida Útil -> 50.000 hs  
Opciones de Óptica de Haz Abierto y Cerrado  
Disipación de Calor Optimizada (Sist Pasivo)  
OTP - Protección por Sobre Calentamiento  
Protección por Sobre Tensión! -> hasta 5 kV

## MASTER LED SPOT GU10 DIMERIZABLE



5 / 7W  
2.700 / 4.000 °K  
25.000 Hs.  
220-240 V  
GU10

- Nueva Gama! 2 Opciones de Flujo  
5w -> Reempl 65w  
7w -> Reempl 80w  
Disponible en CCT 2700K y 4000K  
CRI 90 -> Óptima Reproducción de Colores  
Vida Útil 25.000 hs

## Familia Essential LED FLOOD BVP155



100W / 150W / 200W  
10.500 lm / 15.700 lm / 21.000 lm  
Temp. de color: 4000K - 6500K.  
Eficiencia lumínica: >105 lm/W  
CRI->80  
Vida útil: >30000hs.  
IP: 65  
IK: 8

- Essential LED Flood tiene un diseño compacto y robusto. Su carcasa de alta calidad y recubrimiento resistente a la corrosión, la hace adecuada para aplicaciones generales de exterior. La eficiencia alcanzada con la última tecnología LED, logra un ahorro sustancial de energía en comparación con reflectores convencionales.

# Nuevos productos Lanzamientos

## GreenPerform Highbay G4 BY518P



15.500lm / 20.500lm / 26.500lm  
Temp. de color: 4000K - 6500K.  
Eficiencia lumínica: Hasta 135 lm/W  
CRI=>80  
Vida útil: 50.000hs.  
IP: 65

- GreenPerform Highbay G4 logra el mejor equilibrio entre precio y rendimiento. La familia de productos ofrece una amplia gama de productos, excelente especificación, alta calidad y confiabilidad a largo plazo. Este producto está pensado para cubrir la mayoría de las aplicaciones industriales.

## DOWNLIGHTS DL252



900/1300/2000Lm  
Temperatura de color: 3000°K y 6500°K  
Eficiencia lumínica: hasta 90lm/W  
Vida útil: 25.000hs  
IP: 20  
Disponible en versiones circular y cuadrada.  
Montaje embutido o aplicado.

- El producto más seguro de su clase por su driver aislado, brinda máximo flujo sin deslumbramiento, luz homogénea sin sombras ni puntos oscuros, además cuenta con una larga vida dada la alta calidad de componentes y una mejor reproducción de colores – CRI 80

## ESSENTIAL LED Panel RC048B



3.200lm  
Temperatura de color: 4000K - 6500K  
Eficiencia lumínica: hasta 90lm/W  
Vida útil: 30.000hs  
IP: 20  
Disponible en versión cuadrada 605 x 605 mm.  
Incluye accesorios clips de montaje para durlok.

- Es la solución más económica que brinda iluminación de calidad y confiable para las áreas de trabajo, con una larga vida útil, creando un entorno de oficina eficiente y muy comfortable. Reemplazo 1 a 1 sobre luminarias de fluorescentes 4x18W T8, 2X36W y Fluorescentes compactas, 4x14W T5.

# Bulbos LED

Bulbos LED



Línea Filament



Volver a  
Contenido





# Luz para tu familia, confort para sus ojos.

Cambiá por lámparas LED Philips y obtené la mejor calidad de luz que no cansa la vista.



EyeComfort\*

Diseñadas  
para el confort  
de tus ojos.

**Parámetros de Confort** Nuestros productos LED se fabrican y evalúan usando ocho criterios de confort:



### Flicker

Rápido cambio visual en el brillo de la luz.



### Deslumbramiento

Brillo incómodo.



### Dimerizable

Regula la cantidad de luz de acuerdo a la necesidad.\*\*



### Reproducción del color

Indica qué tan bien se distinguen los colores en comparación a la luz solar.



### Efecto estroboscópico

Distorsión de la percepción de un objeto en movimiento.



### Seguridad Foto-biológica

Nivel seguro de luz azul.



### Sintonizable

Cambia la temperatura de color de una lámpara o luminaria, por ej: de frío a cálido o viceversa.\*\*



### Ruido audible

Ruido originado por el artefacto de iluminación, y es percibido a menos de un metro de distancia.

\*Diseñadas para el confort de tus ojos. Para conocer más sobre los productos, los criterios de EyeComfort como ser el parpadeo, el efecto estroboscópico y otros parámetros visita [www.philips.com/eyecomfort](http://www.philips.com/eyecomfort).

\*\*Disponibles solo en los productos que cuentan con dicha característica.

Bulbos LED

Pag. siguiente >

Línea Filament >

Volver a Portada <

# Bulbos LED



## Bulbos LED

CÓDIGO	DESCRIPCIÓN	FORMATO	CONSUMO	Reemplazo	Fujo Luminoso	Temperatura Color	CRI	Angulo	Dimerizable	Vida Útil	Voltaje	Base
			W	W	lm	°K				Hrs.	V	
1 929001955171 929001955271 929001955371 929001954871 929001954971 929001955071	EcoHome LEDBulb 7W E27 3000KHV 1PF/20AR	A60	7	50	480	3000	70	130°	No	10,000	220-240	E27
	EcoHome LEDBulb 7W E27 6500KHV 1PF/20AR	A60	7	50	500	6500	70	130°	No	10,000	220-240	E27
	EcoHome LEDBulb 10W E27 3000KHV 1PF/20AR	A60	10	65	710	3000	70	130°	No	10,000	220-240	E27
	EcoHome LEDBulb 10W E27 6500KHV 1PF/20AR	A60	10	65	750	6500	70	130°	No	10,000	220-240	E27
	EcoHome LEDBulb 12W E27 3000KHV 1PF/20AR	A60	12	80	900	3000	70	130°	No	10,000	220-240	E27
	EcoHome LEDBulb 12W E27 6500KHV 1PF/20AR	A60	12	80	950	6500	70	130°	No	10,000	220-240	E27
2 929001235071 929001312571	ESS LEDBulb 14W E27 3000K HV 1PF/20 AR	A60	14	120	1521	3000	70	150°	No	10000	220-240	E27
	ESS LEDBulb 14W E27 6500K HV 1PF/20 AR	A60	14	120	1521	6500	70	150°	No	10000	220-240	E27



Bulbos LED

Pag. siguiente >

Línea Filament >

Volver a Portada <

# Bulbos LED



## Bulbos LED

CÓDIGO	DESCRIPCIÓN	FORMATO	CONSUMO	Reemplazo	Fujo Luminoso	Temperatura Color	CRI	Angulo	Dimerizable	Vida Útil	Voltaje	Base
			W	W	lm	°K				Hrs.	V	
1 929001991971 929001992071	EcoHome LEDBulb 4W E27 3000K G45 1PF AR EcoHome LEDBulb 4W E27 6500K G45 1PF AR	G45	4	40	350	3000	70	150°	No	10000	220-240	E27
		G45	4	40	350	6500	70	150°	No	10000	220-240	E27
2 929002273671	Ess LEDCandle 5.5W B35 E14 827 ND 1PF/10	B35	5.5	60	450	2700	80	150°	No	10000	220-240	E14
3 929001229411 929001229511	LEDGlobe15-100W G30 E27 WW W ND LEDGlobe13.5-100W G30 E27 CDL W ND	G30	15	100	1.521	2.700	80	150	No	15.000	100-240	E27
		G30	13.5	100	1.521	6.500	80	150	No	15.000	100-240	E27



Bulbos LED



Línea Filament



Volver a Portada





**PHILIPS**

LED Filament



# Diseñadas para ser vistas

## Lámparas decorativas **LED Filament**

Ahora podés regresar en el tiempo y volver a crear ese ambiente clásico con la sensación de iluminación incandescente a través de la línea LED Filament de Philips. Una colección de lámparas con diseño retro que ofrece los mejores ahorros de energía gracias a su tecnología LED.

### Características

- Misma forma comparada con las incandescentes tradicionales y decorativas
- Diseño clásico y decorativo
- Ahorran hasta 90% de energía
- Larga vida útil de 15,000 horas
- No tiene UV ni haz frío (sin IR)
- Son amigables con el medio ambiente: no tienen mercurio, o cualquier otro tipo de sustancias peligrosas



Bulbos LED



Línea Filament



Volver a Portada



# Bulbos LED Línea Filament



## Línea Filament

CÓDIGO	DESCRIPCIÓN	FORMATO	CONSUMO	Reemplazo	Fujo Luminoso	Temperatura Color	CRI	Angulo	Dimerizable	Vida Útil	Voltaje	Base
			W	W	lm	°K				Hrs.		
929001974542	LEDClassic 6W A60 E27 830 CLND1PF/10	A60	6	50	570	3000	80	270	No	10000	220-240	E27
929001974642	LEDClassic 6W A60 E27 865 CLND1PF/10	A60	6	50	600	6500	80	270	No	10000	220-240	E27
929001975042	LEDClassic 6W ST64 E27 830 CLND1PF/10	ST64	6	50	570	3000	80	270	No	10000	220-240	E27
929001975142	LEDClassic 6W G120 E27 830 CLND1PF/6	G120	6	50	570	3000	80	270	No	10000	220-240	E27
929001890542	LEDClassic 4.3W P45 E27 827 CLND1PF/10	P45	4,3	40	470	2700	80	270	No	10000	220-240	E27
929001975542	LEDClassic 4W B35 E14 830 CLND1PF/10	B35	4	40	380	3000	80	270	No	10000	220-240	E14



Bulbos LED



Línea Filament



Volver a Portada



# Lámparas LED

## Línea profesional

Lámparas LED  
Línea Profesional



Volver a  
Contenido



# Lámparas LED Línea Profesional



## Lámparas LED profesionales

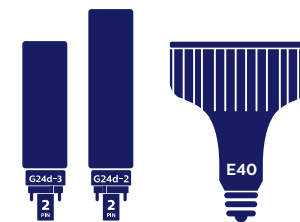
CÓDIGO	DESCRIPCIÓN	FORMATO	CONSUMO	Reemplazo	Fujo Luminoso	Eficiencia	Temperatura Color	CRI	Angulo	Dimerizable	Vida Útil	Voltaje	Factor de Potencia	IP	Base
			W	W	lm	lm/W	°K			Hrs.	V				
1 929001987912 929001988112 929001999612	TForce Core HB 27-30W E27 865 TForce Core HB 36-40W E27 865 TForce Core HB 45-50W E40 865	T-shape	30	55W CFL	2700	90	6500	83	200	No	15000	100-240	0.5	20	E27
		T-shape	40	65W CFL	3600	90	6500	83	200	No	15000	100-240	0.5	20	E27
		T-shape	50	75W CFL, HID 70W	4500	90	6500	83	200	No	15000	100-240	0.5	20	E40
2 929001990412 929001990612	TForce Core HB 70-65W E40 865 100-277 TForce Core HB 90-80W E40 865 100-277	T-shape	65	125W CFL, HID 125W	7000	107	6500	80	240	No	25000	110-277	0.9	20	E40
		T-shape	80	150W CFL, HID 150W	9000	112	6500	80	240	No	25000	110-277	0.9	20	E40



Lámparas LED  
Línea Profesional

Volver a Portada

# Lámparas LED Línea Profesional



## Lámparas LED profesionales

CÓDIGO	DESCRIPCIÓN	FORMATO	CONSUMO	Reemplazo	Fujo Luminoso	Eficiencia	Temperatura Color	CRI	Angulo	Dimerizable	Vida Útil	Voltaje	Factor de Potencia	IP	Base
			W	W	lm	lm/W	°K			Hrs.	V				
929002281712	TForce HB 140W E40 840 WB LA	T50	140	400	20000	143	4000	80	130	No	50000	110-277	>0.9	40	E40
929002281912	TForce HB 140W E40 865 WB LA	T50	140	400	20000	143	6500	80	130	No	50000	110-277	>0.9	40	E40



Lámparas LED  
Línea Profesional

Volver a Portada

# Spots LED

Spots LED



Reflectoras  
PAR LED



Reflectoras  
AR111 LED



Volver a  
Contenido



# Spots LED



## Spots LED

CÓDIGO	DESCRIPCIÓN	FORMATO	CONSUMO	Reemplazo	Fujo Luminoso	Temperatura Color	CRI	Angulo	Intensidad Luminica	Dimerizable	Vida Util	Voltaje	Base
			W	W	lm	°K			CD		Hrs.		
1 929001879808 929001880108	MASTER LED 7-50W 927 MR16 24D Dim MASTER LED 7-50W 927 MR16 36D Dim	MR16	7	50	450	2700	90	24°	2500	Si	40000	12	GU5.3
		MR16	7	50	450	2700	90	36°	1400	Si	40000	12	GU5.3
2 929002057371 929002057571	LEDspot GU10 EcoHome 50W 827 36D HV 1CT/20 LEDspot GU10 EcoHome 50W 865 36D HV 1CT/20	PAR16	3.8	50	340	2700	80	36	600	No	10000	220	GU10
		PAR16	3.8	50	370	6500	80	36	600	No	10000	220	GU10
3 929001357701	LED 35W G9 WW ND SRT4	Capsule	2.8	35	315	2.700	80	N/A		No	15000	220-240	G9
4 929001348822 929001349022 929002059522 929002066022	MAS LED spot VLE D 5-65W GU10 927 36D MAS LED spot VLE D 5-65W GU10 940 36D MAS LED spot VLE D 7-80W GU10 927 36D MAS LED spot VLE D 7-80W GU10 940 36D	PAR16	5	65	395	2700	90	36	650	Si	25,000	220-240	GU10
		PAR16	5	65	420	4000	90	36	700	Si	25,000	220-240	GU10
		PAR16	7	80	680	2700	90	36	850	Si	25,000	220-240	GU10
		PAR16	7	80	650	4000	90	36	850	Si	25,000	220-240	GU10



Spots LED



Reflectoras  
PAR LED



Reflectoras  
AR111 LED



Volver a  
Portada



# Spots LED



## Reflectoras PAR LED

CÓDIGO	DESCRIPCIÓN	FORMATO	CONSUMO	Reemplazo	Fujo Luminoso	Temperatura Color	CRI	Angulo	Intensidad Lumínica	Dimerizable	Vida Útil	Voltaje	Base
			W	W	lm	°K			CD		Hrs.		
1 929001114411	LED 60W E27 WW 230V R63 36D DIM 1BC/6	R63	5.7	60	350	2700	80	36°	600	Sí	15000	220-240	E27
2 929001323108	MAS LEDspot D 9-70W E27 927 PAR30S 25D	PAR30S	9	70	630	2700	90	25°	3000	Sí	25000	220-240	E27
3 929001354308 929001354708 929001374408 929001374808	Master LED PAR30L 32W 15D 830	PAR30L	32	CDM 50	3000	3000	82	15°	26000	No	25000	220-240	E27
	Master LED PAR30L 32W 30D 830	PAR30L	32	CDM 50	3000	3000	82	30°	9200	No	25000	220-240	E27
	Master LED PAR30L 40W 15D 830	PAR30L	40	CDM 70	4000	3000	82	15°	40000	No	25000	220-240	E27
	Master LED PAR30L 40W 30D 830	PAR30L	40	CDM 70	4500	3000	82	30°	13500	No	25000	220-240	E27
4 929001322508	MAS LEDspot D 13-100W E27 927 PAR38 25D	PAR38	13	100	1000	2700	90	25°	4000	Sí	25000	220-240	E27



Spots LED



Reflectoras PAR LED



Reflectoras AR111 LED



Volver a Portada



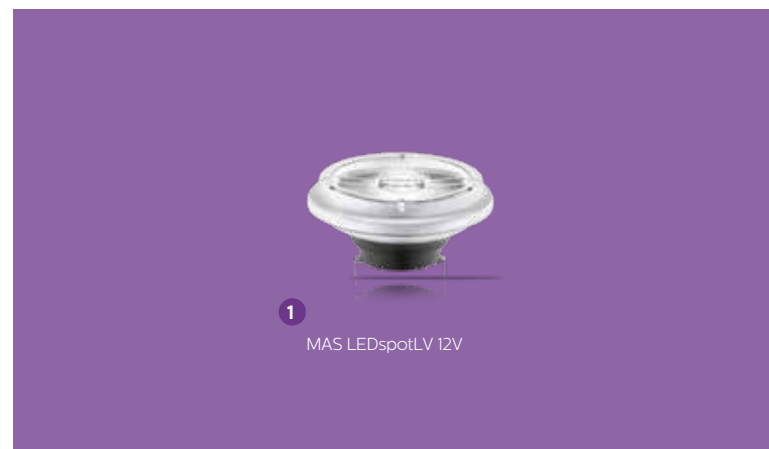


# Spots LED



## Reflectoras AR111 LED

CÓDIGO	DESCRIPCIÓN	FORMATO	CONSUMO	Reemplazo	Fujo Luminoso	Temperatura Color	CRI	Angulo	Intensidad Luminica	Dimerizable	Vida Útil	Voltaje	Base
			W	W	lm	°K			CD		Hrs.		
1 929002238608 929002239008 929002240208 929002240308	MAS LED ExpertColor 11-50W 927 AR111 24D	AR111	11	50	650	2700	97	24°	3000	Si	40000	12	G53
	MAS LED ExpertColor 15-75W 927 AR111 24D	AR111	15	75	950	2700	97	24°	3500	Si	40000	12	G53
	MAS LED SpotLV 20-100W 930 AR111 40D	AR111	20	100	1200	2700	91	40°	2000	Si	25000	12	G53
	MAS LED SpotLV 20-100W 940 AR111 40D	AR111	20	100	1350	2700	91	40°	2200	Si	25000	12	G53



Spots LED



Reflectoras PAR LED



Reflectoras AR111 LED



Volver a Portada



# Tubos LED

Tubos LED



Volver a  
Contenido



**PHILIPS**

Tubos LED

**REAL  
PROs  
REAL  
QUALITY**

Vos sabés  
como hacerlo,  
**Philips te  
respalda.**

## EcoFit

- Conexión Directa a 220V
- Eficiencia 100 lm/W
- La mejor relación Costo/Performance del mercado



Tubos LED



Volver a Portada



# Tubos LED



## Ecofit

CÓDIGO	DESCRIPCIÓN	FORMATO	CONSUMO	Reemplazo	Fujo Luminoso	Eficiencia	Temperatura Color	CRI	Dimerizable	Vida Util	Voltaje	Factor de Potencia	IP	Base
			W	W	lm	lm/W	°K			Hrs.	V			
929001127611	Ecofit Mains LEDtube 600mm 8W 740 G	LEDTube	8	18	800	100	4000	73	No	15000	220-240	0.5	20	G13
929001127711	Ecofit Mains LEDtube 600mm 8W 765 G	LEDTube	8	18	800	100	6500	73	No	15000	220-240	0.5	20	G13
929001127411	Ecofit Mains LEDtube 1200mm 16W 740 G	LEDTube	16	36	1600	100	4000	73	No	15000	220-240	0.5	20	G13
929001127511	Ecofit Mains LEDtube 1200mm 16W 765 G	LEDTube	16	36	1600	100	6500	73	No	15000	220-240	0.5	20	G13
929001940568	LEDtube 1500mm 20W 740 T8 AP SL G	LEDTube	20	58	2000	100	4000	70	No	15000	220-240	0.5	20	G13
929001940668	LEDtube 1500mm 20W 765 T8 AP SL G	LEDTube	20	58	2000	100	6500	70	No	15000	220-240	0.5	20	G13



Ecofit LEDtube

### Características

- Opción Económica Reemplazo directo TL-D 18w / 36w / 58w.
- Ofrecen un ángulo de luz que puede adaptarse a más aplicaciones.
- Ofrecen un bajo consumo de energía con ahorros instantáneos.
- Perfectos para aplicaciones estándar que exigen una solución accesible.

Tubos LED



Volver a Portada



**PHILIPS**

Tubos LED

**REAL  
PROs  
REAL  
QUALITY**

Vos sabés  
como hacerlo,  
**Philips te  
respalda.**

## Master LED

- Diseño de alta complejidad
- Óptima disipación de Calor
- Perfecta Distribución de Luz

Tubos LED



Volver a Portada



Contenido

< 20 >

# Tubos LED



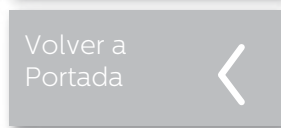
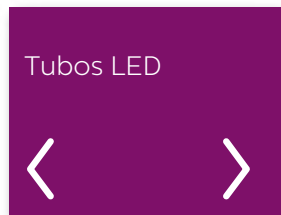
## Master LED

CÓDIGO	DESCRIPCIÓN	FORMATO	CONSUMO	Reemplazo	Fujo Luminoso	Eficiencia	Temperatura Color	CRI	Dimerizable	Vida Util	Voltaje	Factor de Potencia	IP	Base
			W	W	lm	lm/W	°K		Hrs.	V				
1	929001297608 929001297708	MAS LEDtube STD 1200mm 10.5W840 T8 I	10.5	36	1600	152	4000	83	No	50000	220-240	0.9	20	G13
		MAS LEDtube STD 1200mm 10.5W865 T8 I	10.5	36	1600	152	6500	83	No	50000	220-240	0.9	20	G13
2	929001299208 929001299308 929001299408 929001922902 929001923002 929001923102	MAS LEDtube 1200mm HO 14W830 T8	14	36	2000	142	3000	83	No	50000	220-240	0.9	20	G13
		MAS LEDtube 1200mm HO 14W840 T8	14	36	2100	150	4000	83	No	50000	220-240	0.9	20	G13
		MAS LEDtube 1200mm HO 14W865 T8	14	36	2100	150	6500	83	No	50000	220-240	0.9	20	G13
		MAS LEDtube 1500mm HO 18.2W 830 T8	18.2	58	2900	159	3000	83	No	60000	220-240	0.9	20	G13
		MAS LEDtube 1500mm HO 18.2W 840 T8	18.2	58	3100	170	4000	83	No	60000	220-240	0.9	20	G13
		MAS LEDtube 1500mm HO 18.2W 865 T8	18.2	58	3100	170	6500	83	No	60000	220-240	0.9	20	G13



### Características

- Instalación 100% segura y sin complicaciones con un reemplazo sencillo lámpara por lámpara.
- Máximo flujo lumínico.
- Alto CRI > 80 -> óptimos colores.
- Máxima Eficiencia Hasta 170 lm/W.
- Hasta 60.000 hs de vida.
- Conexión Directa a 220V (x 1 extremo) ó Versión Instant Fit Compatibles con Balastos HF (A pedido).



**PHILIPS**

Tubos LED

**REAL  
PROs  
REAL  
QUALITY**

Vos sabés  
como hacerlo,  
**Philips te  
respalda.**

## Tubos LED T5 24T5

- Eficiencia y alto poder de iluminación.
- LEDs de última generación y tecnología de avanzada.
- Luz cómoda y natural.



Tubos LED



Volver a  
Portada



# Tubos LED



## Tubos LED T5 24T5

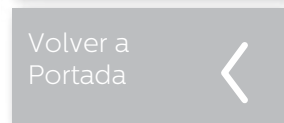
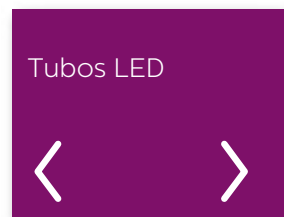
CÓDIGO	DESCRIPCIÓN	FORMATO	CONSUMO	Reemplazo	Fujo Luminoso	Temperatura Color	CRI	Angulo	Dimerizable	Vida Útil	Voltaje	Base
			W	W	lm	°K				Hrs.	V	
929001380612	ESSENTIAL LEDtube 549mm 8W830 G5	LEDtube	8	14	1.000	3.000	80	/	No	30.000	100-240	G5
929001275412	ESSENTIAL LEDtube 549mm 8W840 G5	LEDtube	8	14	900	4.000	80	/	No	30.000	100-240	G5
929001380912	ESSENTIAL LEDtube 1149mm 16W830 G5	LEDtube	16	28	2.000	3.000	80	/	No	30.000	100-240	G5
929001275212	ESSENTIAL LEDtube 1149mm 16W840 G5	LEDtube	16	28	1.850	4.000	80	/	No	30.000	100-240	G5



Essential (Tipo T5)

### Características

- Única solución de reemplazo en LED de tubos fluorescentes T5 de alta performance.
- Larga vida útil 30.000 hs.
- Máxima eficiencia.



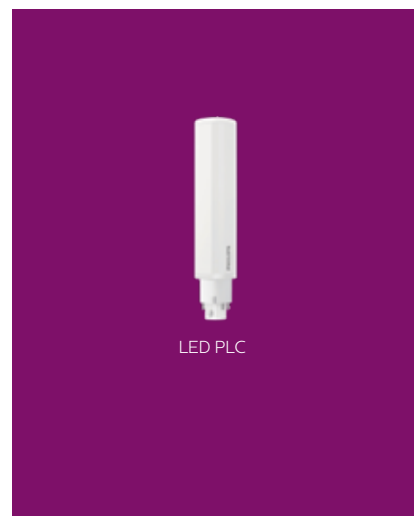


# LED PLC



## LED PLC

CÓDIGO	DESCRIPCIÓN	FORMATO	CONSUMO	Reemplazo	Fujo Luminoso	Eficiencia	Temperatura Color	CRI	Dimerizable	Vida Util	Voltaje	Factor de Potencia	IP	Base
			W	W	lm	lm/W	°K	Hrs.	V					
929001201408	LED PLC 6.5W 830 2P G24d-2	PL	6.5	18	650	100	3000	83	No	30000	220-240	0.9	20	G24D-2
929001201508	LED PLC 6.5W 840 2P G24d-2	PL	6.5	18	700	107	4000	83	No	30000	220-240	0.9	20	G24D-2
929001201208	LED PLC 8.5W 830 2P G24d-3	PL	8.5	26	950	111	3000	83	No	30000	220-240	0.9	20	G24D-3
929001201308	LED PLC 8.5W 840 2P G24d-3	PL	8.5	26	1000	117	4000	83	No	30000	220-240	0.9	20	G24D-3



### Características

Tubos LED

Volver a Portada

# OUTDOOR

## Sport y Áreas

Proyectores  
de Exterior



Volver a  
Contenido



# PROYECTORES De exterior



## Familia BVP152 Essential LED Mini Flood

Essential LED Mini Flood tiene un diseño compacto y robusto. Su carcasa de alta calidad y recubrimiento resistente a la corrosión, la hace adecuada para aplicaciones generales de exterior. La eficiencia alcanzada con la última tecnología LED, logra un ahorro sustancial de energía en comparación con reflectores convencionales.

CÓDIGO	MODELO	TECNOLOGÍA	POTENCIA	TENSIÓN	FRECUENCIA	IP	CLASE	FACTOR POTENCIA	LÚMENES	EFICIENCIA	TEMPERATURA COLOR	CRI	DISTRIBUCIÓN	VIDA ÚTIL	IK	PROTECCIÓN	EQUIPO/ DRIVER	OBS.
			W	V	Hz						°K			Hs.				
911401841180	BVP152 LED9/WW 120-277V 10W SWB CE	LED	10	120-277	50/60	65	I	>0,95	900	90	3000	>80	sim	30,000	06	1KV	On/Off	
911401841380	BVP152 LED19/WW 120-277V 20W SWB CE	LED	20	120-277	50/60	65	I	>0,95	1900	95	3000	>80	sim	30,000	06	1KV	On/Off	
911401841580	BVP152 LED28/WW 120-277V 30W SWB CE	LED	30	120-277	50/60	65	I	>0,95	2800	93	3000	>80	Sim	30,000	06	1KV	On/Off	
911401841780	BVP152 LED47/WW 120-277V 50W SWB CE	LED	50	120-277	50/60	65	I	>0,95	4700	94	3000	>80	Sim	30,000	06	1KV	On/Off	
911401841280	BVP152 LED10/CW 120-277V 10W SWB CE	LED	10	120-277	50/60	65	I	>0,95	1000	100	5700	>80	Sim	30,000	06	1KV	On/Off	
911401841480	BVP152 LED20/CW 120-277V 20W SWB CE	LED	20	120-277	50/60	65	I	>0,95	2000	100	5700	>80	Sim	30,000	06	1KV	On/Off	
911401841680	BVP152 LED30/CW 120-277V 30W SWB CE	LED	30	120-277	50/60	65	I	>0,95	3000	100	5700	>80	Sim	30,000	06	1KV	On/Off	
911401841880	BVP152 LED50/CW 120-277V 50W SWB CE	LED	50	120-277	50/60	65	I	>0,95	5000	100	5700	>80	sim	30,000	06	1KV	On/Off	



### Características técnicas

- IP65 / IK06
- Diseño muy compacto
- Provisto de cable
- Puede ser montado de pie o colgando.
- Vida útil de 30.000 horas

Proyectors de Exterior



Volver a Portada



# PROYECTORES De exterior



## Familia Essential LED FLOOD

Essential LED Flood tiene un diseño compacto y robusto. Su carcasa de alta calidad y recubrimiento resistente a la corrosión, la hace adecuada para aplicaciones generales de exterior. La eficiencia alcanzada con la última tecnología LED, logra un ahorro sustancial de energía en comparación con reflectores convencionales.

CÓDIGO	MODELO	TECNOLOGÍA	POTENCIA	TENSIÓN	FRECUENCIA	IP	CLASE	FACTOR POTENCIA	LÚMENES	EFICIENCIA	TEMPERATURA COLOR	CRI	DISTRIBUCIÓN	VIDA ÚTIL	IK	PROTECCIÓN	EQUIPO	DIMENSIONES	PESO
			W	V	Hz						Lm/Watt							°K	Hs.
911401887980	BVP155 LED105/840 PSU 100W VWB	LED	100	220-240	59-60	65	I	> 0,95	10500	105	4000	>80	WB	>30000	8	si	On/off	246x276x62	2,92
911401888280	BVP155 LED105/865 PSU 100W VWB	LED	100	220-240	59-60	65	I	> 0,95	10500	105	6500	>80	WB	>30000	8	si	On/off	246x276x62	2,92
911401888080	BVP155 LED157/840 PSU 150W VWB	LED	150	220-240	59-60	65	I	> 0,95	15700	105	4000	>80	WB	>30000	8	si	On/off	313x333x64	4,60
911401888380	BVP155 LED157/865 PSU 150W VWB	LED	150	220-240	59-60	65	I	> 0,95	15700	105	6500	>80	WB	>30000	8	si	On/off	313x333x64	4,60
911401888180	BVP155 LED210/840 PSU 200W VWB	LED	200	220-240	59-60	65	I	> 0,95	21000	105	4000	>80	WB	>30000	8	si	On/off	350x370x64	5,83
911401888480	BVP155 LED210/865 PSU 200W VWB	LED	200	220-240	59-60	65	I	> 0,95	21000	105	6500	>80	WB	>30000	8	si	On/off	350x370x64	5,83



### Características técnicas

- IP65 / IK08
- Diseño muy compacto
- Provisto de cable
- Puede ser montado de pie o colgando.
- Vida útil mayor a 30.000 horas.

Proyectors de Exterior



Volver a Portada



# PROYECTORES De exterior



## Tango LED - Gen III

El proyector Tango G3 LED es la solución ideal para el alumbrado de áreas exteriores en una amplia gama de aplicaciones de iluminación como áreas industriales, playas de maniobra, puertos, aeropuertos, y áreas deportivas.

CÓDIGO	MODELO	TECNOLOGÍA	POTENCIA	TENSIÓN	FRECUENCIA	IP	CLASE	FACTOR POTENCIA	LÚMENES	EFICIENCIA	TEMPERATURA COLOR	CRI	DISTRIBUCIÓN	VIDA ÚTIL	IK	PROTECCIÓN	EQUIPO	DIMENSIONES	OBS.
			W	V	Hz				Lm/Watt	°K		Hs.			MM				
824110112311	BVP381 LED130/CW 100W 220-240V SWB	LED	100	220-240	50/60	66	I	>0,95	13000	130	5700	>70	SWB	50.000	08	15KV/KA	On/OFF		
824110113121	BVP382 LED260/CW 200W 220-240V SMB	LED	200	220-240	50/60	66	I	>0,95	26000	130	5700	>70	SMB	50.000	08	15KV/KA	On/OFF		
824110113131	BVP383 LED408/CW 310W 220-240V SWB	LED	310	220-240	50/60	66	I	>0,95	40800	130	5700	>70	SWB	50.000	08	15KV/KA	Fijo		
824110113141	BVP383 LED506/CW 390W 220-240V SMB	LED	390	220-240	50/60	66	I	>0,95	50600	130	5700	>70	SMB	50.000	08	15KV/KA	Fijo		
824110115991	BVP384 LED614/CW 490W 220-240V SWB	LED	490	220-240	50/60	66	I	>0,95	61400	125	5700	>70	SWB	50.000	08	15KV/KA	On/OFF		



### Características técnicas

- Housing en aluminio inyectado
- Reemplazos equivalentes de tecnología tradicional de 250W hasta 1000W
- Alta eficiencia (130lm/W)
- CRI>70; 5700°K

Proyectors de Exterior



Volver a Portada





# PROYECTORES De exterior

## MAXI Clearflood

Proyector de gran eficiencia con housing inyectado en aluminio y una cubierta de cristal templado. Perfecta para sustituir a la tecnología convencional incorporando además control inteligente. Diseñado para un control inteligente de la iluminación, permite elegir la cantidad exacta de lúmenes necesarios para su aplicación y reemplazar la tecnología convencional conservando la misma instalación eléctrica.

CÓDIGO	MODELO	TECNOLOGÍA	POTENCIA	TENSIÓN	FRECUENCIA	IP	CLASE	FACTOR POTENCIA	LÚMENES	EFICIENCIA	TEMPERATURA COLOR	CRI	DISTRIBUCIÓN	VIDA ÚTIL	IK	PROTECCIÓN	EQUIPO	DIMENSIONES	OBS.
			W	V	Hz					Lm/Watt	°K			Hs.			MM		
823090505602	BVP651 LED700-45/757 PSU S ALU SRGI0	LED	455	220-240	50/60	66	I	>0,95	70000	>140	5700	>70	S	100.000	08	10KV	Fijo	-	-
823090505619	BVP651 LED700-45/757 PSD S ALU D9 SRGI0	LED	455	220-240	50/60	66	I	>0,95	70000	>140	5700	>70	S	100.000	08	10KV	DALI	-	-



### Características técnicas

- Reemplazo equivalente de 1000W convencional
- Potencia de 455W y flujo lumínico de 70.000 lm
- CRI >70
- Temperatura de color: 5700°K  
220-240 VCA – 50/60Hz – IK08
- Óptica simétrica.

Proyectores de Exterior



Volver a Portada



# OUTDOOR

## Calles y Ciudades

Luminarias  
de Vía Pública



Farolas



Volver a  
Contenido





# LUMINARIAS De vía pública

## XCEED MIDAS

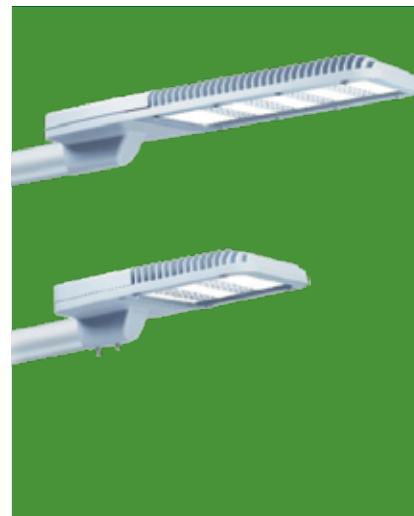
Solución LED que brinda un gran desempeño en todas las aplicaciones de vía pública. Esta accesible alternativa, comparada a las existentes luminarias convencionales, genera grandes ahorros de energía y minimiza los costos de mantenimiento.

CÓDIGO	MODELO	POTENCIA	TENSIÓN	FRECUENCIA	IP	CLASE	FACTOR POTENCIA	LÚMENES	EFICIENCIA	TEMPERATURA COLOR	CRI	DISTRIBUCIÓN	VIDA ÚTIL	IK	EQUIPO	DIMENSIONES	PESO	BASE
		W	V	Hz						°K						MM		
919001000873	BRP371 LED120/CW 100W 120-277V PSR DM P7	94.5	120-277	50/60	66	I	>0.95	11680	123.6	5000	>70	DM	> 50000	8	1-10V	422x318x136	7	SI
919001000874	BRP371 LED150/CW 125W 120-277V PSR DM P7	112.4	120-277	50/60	66	I	>0.95	14660	130.4	5000	>70	DM	> 50000	8	1-10V	422x318x136	7	SI
919001000875	BRP371 LED180/CW 150W 120-277V PSR DM P7	139.8	120-277	50/60	66	I	>0.95	17570	125.7	5000	>70	DM	> 50000	8	1-10V	422x318x136	7	SI
919001000769	BRP372 LED210/CW 175W 120-277V PSR DM P7	157.2	120-277	50/60	66	I	>0.95	20660	131.4	5000	>70	DM	> 50000	8	1-10V	422x318x136	7	SI
919001000771	BRP372 LED240/CW 200W 120-277V PSR DM P7	194.5	120-277	50/60	66	I	>0.95	23920	123	5000	>70	DM	> 50000	8	1-10V	522x318x136	8	SI
919001000772	BRP372 LED270/CW 225W 120-277V PSR DM P7	205.9	120-277	50/60	66	I	>0.95	26050	126.5	5000	>70	DM	> 50000	8	1-10V	522x318x136	8	SI
919001000773	BRP372 LED300/CW 250W 120-277V PSR DM P7	234.2	120-277	50/60	66	I	>0.95	28500	121.7	5000	>70	DM	> 50000	8	1-10V	522x318x136	8	SI

### ACCESORIO

919001000533	XCEED - VIDRIO SERIGRAFIADO M	(Kit x 40 unidades)
919001000532	XCEED - VIDRIO SERIGRAFIADO L	(Kit x 10 unidades)

REPUESTO VIDRIO XCEED MEDIUM
REPUESTO VIDRIO XCEED LARGE



### Características técnicas

- Housing en aluminio inyectado.
- Pintura resistente a la corrosión
- Driver de xitanium para los productos de toda la gama.
- Eficiencia >120lm/W.
- Vida útil >50.000hs.

Luminarias de Vía Pública

Pag. siguiente >

Farolas >

Volver a Portada <





# LUMINARIAS De vía pública

## URBAN PLUS

Solución sustentable con tecnología LED para la iluminación vial con alta simpleza, eficiencia y confiabilidad para aplicaciones en iluminación de calles, calles peatonales, boulevares, plazas, parques, estacionamientos, áreas de descarga, etc.

CÓDIGO	MODELO	POTENCIA	TENSIÓN	FRECUENCIA	IP	CLASE	FACTOR POTENCIA	LÚMENES	EFICIENCIA	TEMPERATURA COLOR	CRI	SDCM	DISTRIBUCIÓN	VIDA ÚTIL	IK	PROTECCIÓN	DRIVER EQUIPO	CORRIENTE PROG. DRIVER	BASE FC
		W	V	Hz					Lm/Watt	°K				Hs.				mA	
919001000737	BRP220 LED54/NW 60W 220-240 DMB	58.8	220-240	50-60	66	I	>0,95	6000	>110	4000	>70	n/a	DM	50000	8	no	Fijo	700	No
919001000738	BRP220 LED54/NW 60W 220-240 DMB FC	58.8	220-240	50-60	66	I	>0,95	6000	>110	4000	>70	n/a	DM	50000	8	no	Fijo	700	Si
919001000739	BRP220 LED54/CW 60W 220-240 DMB	58.8	220-240	50-60	66	I	>0,95	6000	>110	5000	>70	n/a	DM	50000	8	no	Fijo	700	No
919001000741	BRP220 LED54/CW 60W 220-240 DMB FC	58.8	220-240	50-60	66	I	>0,95	6000	>110	5000	>70	n/a	DM	50000	8	no	Fijo	700	Si
919001000733	BRP220 LED110/NW 115W 220-240 DMB	106.5	220-240	50-60	66	I	>0,95	12000	>110	4000	>70	n/a	DM	50000	8	no	Fijo	700	No
919001000734	BRP220 LED110/NW 115W 220-240 DMB FC	106.5	220-240	50-60	66	I	>0,95	12000	>110	4000	>70	n/a	DM	50000	8	no	Fijo	700	Si
919001000735	BRP220 LED110/CW 115W 220-240 DMB	106.5	220-240	50-60	66	I	>0,95	12000	>110	5000	>70	n/a	DM	50000	8	no	Fijo	700	No
919001000736	BRP220 LED110/CW 115W 220-240 DMB FC	106.5	220-240	50-60	66	I	>0,95	12000	>110	5000	>70	n/a	DM	50000	8	no	Fijo	700	Si

\*Modelos BRP220 FC, incluyen zócalo de 3 pines para foto control (No provistos con el producto foto control, ni Shorting cup).



### Características técnicas

- BRP220 LED54 - Reemplazo de Sodio 70W
- BRP220 LED110 - Reemplazo de Sodio 100W y 150W
- Disponible en versiones con zócalo para Fotocélula (FC).
- Service Tag
- Vida útil 50.000hs.

Luminarias de Vía Pública



Farolas



Volver a Portada





# LUMINARIAS De vía pública

## URBAN PLUS 3

Solución sustentable con tecnología LED para la iluminación vial con alta simpleza, eficiencia y confiabilidad para aplicaciones en iluminación de calles, calles peatonales, boulevares, plazas, parques, estacionamientos, playas de maniobra, etc.

CÓDIGO	MODELO	POTENCIA	TENSIÓN	FRECUENCIA	IP	CLASE	FACTOR POTENCIA	LÚMENES	EFICIENCIA	TEMPERATURA COLOR	CRI	SDCM	DISTRIBUCIÓN	VIDA ÚTIL	IK	PROTECCIÓN	DRIVER EQUIPO	BASE FC
		W	V	Hz						Lm/Watt				%K				
919001000988	BRP220 LED160/NW 130W 120-277V PSR DM	142.5	120-277	50/60	66	I	>0.95	16000	112	4000	70		DM	50000	8	NO	PSR	
919001000989	BRP220 LED160/NW 130W 120-277V PSR DM P7	142.5	120-277	50/60	66	I	>0.95	16000	112	4000	70		DM	50000	8	NO	PSR	
919001000991	BRP220 LED160/CW 130W 120-277V PSR DM	142.5	120-277	50/60	66	I	>0.95	16000	112	5000	70		DM	50000	8	NO	PSR	
919001000992	BRP220 LED160/CW 130W 120-277V PSR DM P7	142.5	120-277	50/60	66	I	>0.95	16000	112	5000	70		DM	50000	8	NO	PSR	



### Características técnicas

- Versión de 3 módulos LED.
- Apto para brazo pescante de columna ø 48/60mm.
- Driver XITANIUM (versión 1-10V)
- Grado de estanqueidad IP66 y protección IK08.
- Service Tag
- Vida útil 50.000hs.

Luminarias de Vía Pública

Farolas

Volver a Portada



# LUMINARIAS De vía pública

## Smart Bright Road

SmartBright Road es ideal para calles nuevas y para renovar instalaciones ya existentes. Este rango de luminarias de alumbrado público combina una salida de luz uniforme, de alta calidad, con importantes ahorros de energía y con un mantenimiento reducido.

CÓDIGO	MODELO	POTENCIA	TENSIÓN	FRECUENCIA	IP	CLASE	FACTOR POTENCIA	LÚMENES	EFICIENCIA	TEMPERATURA COLOR	CRI	DISTRIBUCIÓN	VIDA ÚTIL	IK	PROTECCIÓN	DRIVER EQUIPO
		W	V	Hz					Lm/Watt	°K			Hs.		KV	
824110115371	BRP131 LED100/NW 100W 220-240V DM	100	220-240	50-60	66	I	>0,95	10000	100	4000	>70	DM	30000	8	10	On/off
824110115361	BRP131 LED100/CW 100W 220-240V DM	100	220-240	50-60	66	I	>0,95	10000	100	5700	>70	DM	30000	8	10	On/off
824110115381	BRP131 LED140/NW 140W 220-240V DM	140	220-240	50-60	66	I	>0,95	14000	100	4000	>70	DM	30000	8	10	On/off
824110115391	BRP131 LED140/CW 140W 220-240V DM	140	220-240	50-60	66	I	>0,95	14000	100	5700	>70	DM	30000	8	10	On/off



### Características técnicas

- Carcasa de aluminio inyectado.
- Cubierta óptica de policarbonato.
- Temperatura de trabajo  $-40^{\circ}\text{C} < \text{Ta} < 50^{\circ}\text{C}$ .
- 3 Años de garantía.
- Vida útil 30.000hs.

Luminarias de Vía Pública



Farolas



Volver a Portada





# LUMINARIAS De vía pública

## SunStay - SOLAR

SunStay está equipado con un panel solar y un sensor de movimiento que modifica la iluminación de acuerdo con la presencia humana. Es por ello que es la verdadera clase de iluminación solar verde e inteligente. Ofrece bajo deslumbramiento y alta performance.

CÓDIGO	MODELO	POTENCIA	TENSIÓN	FRECUENCIA	IP	CLASE	FACTOR POTENCIA	LÚMENES	EFICIENCIA	TEMPERATURA COLOR	CRI	SDCM	DISTRIBUCIÓN	VIDA ÚTIL	IK	PROTECCIÓN	DRIVER EQUIPO	PESO	OBS
		W	V	Hz					Lm/Watt	°K				Hs.				Kg	
919515812387	BRP710 LED20 CW MR S1 12V LFP AIO	11	12Vcc	N/A	65	N/A	N/A	2000	> 175	5700	>70			50.000	8		Fijo	12	
919515812388	BRP710 LED30 CW MR S1 12V LFP AIO	17	12Vcc	N/A	65	N/A	N/A	3000	> 175	5700	>70			50.000	8		Fijo	14	
919515813566	BRP710 LED45 CW MR S1 12V LFP Solar IN	25	12Vcc	N/A	65	N/A	N/A	4500	> 175	5700	>70			50.000	8		Fijo	17	



### Características técnicas

- Sensor PIR inteligente para ahorrar energía.
- Temperatura de color 5700°K
- Eficiencia del sistema 175 lm/W
- Tensión y Frecuencia 12V
- IP65
- Vida útil: 50.000hs.

Luminarias de Vía Pública



Farolas



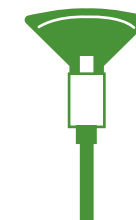
Volver a Portada



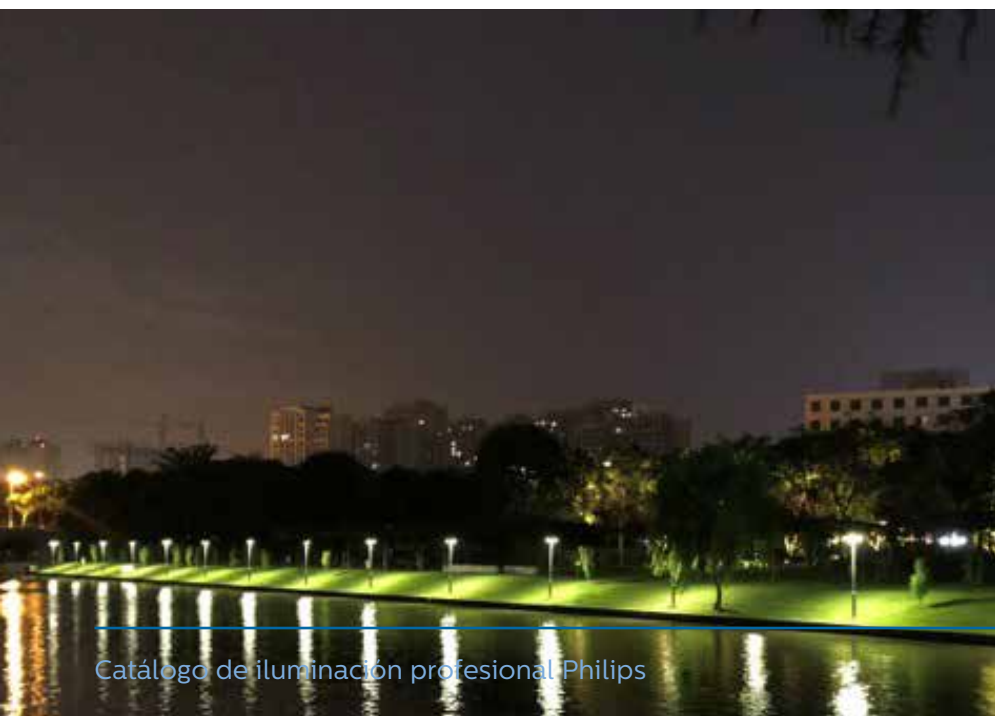
# FAROLAS

## UniUrban

UniUrban es ideal para iluminación urbana, parques, jardines y calles residenciales. Su diseño es elegante y clásico, combinando funcionalidad de iluminación y estética.



CÓDIGO	MODELO	TECNOLOGÍA	POTENCIA	TENSIÓN	FRECUENCIA	IP	CLASE	FACTOR POTENCIA	LÚMENES	EFICIENCIA	TEMPERATURA COLOR	CRI	DISTRIBUCIÓN	VIDA ÚTIL	IK	PROTECCIÓN	EQUIPO	DIMENSIONES	OBS.
			W	V	Hz						Lm/Watt			°K				Hs.	
824110115271	BDP461 LED100 NW 110-277V TS	LED	100	110-277	50-60	65	I	> 0,95	10000	100	4000	70	S	50.000	8	20KV	On/OFF		
824110115281	BDP461 LED100 WW 110-277V TS	LED	100	110-277	50-60	65	I	> 0,95	10000	100	3000	70	S	50.000	8	20KV	On/OFF		
824110115291	BDP461 LED65 NW 110-277V TS	LED	66	110-277	50-60	65	I	> 0,95	6500	100	4000	70	S	50.000	8	20KV	On/OFF		
824110115301	BDP461 LED65 WW 110-277V TS	LED	66	110-277	50-60	65	I	> 0,95	6500	100	3000	70	S	50.000	8	20KV	On/OFF		



### Características técnicas

- Reemplazo sodio de 70-150W.
- Housing de aluminio fundido a presión.
- Vidrio templado de 5mm.
- Temperatura de aplicación – 40°C a 50°C.
- Vida útil: 50.000hs.

Luminarias de Vía Pública



Farolas



Volver a Portada



# INDOOR

# Industrias

Estancos



Campanas



Volver a  
Contenido



# ESTANCOS



## Essential Waterproof TCW063 - Estando vacío para tubos fluorescentes o tubos LED, en versiones T8 o T5.

Es una solución estanca de bajo costo, con altas prestaciones, confiabilidad y versatilidad, ya que puede ser utilizado tanto para tubos fluorescentes o tubos LED, en versiones T8 o T5.

CÓDIGO	MODELO	TECNOLOGÍA	POTENCIA	TENSIÓN	FRECUENCIA	IP	CLASE	FACTOR POTENCIA	LÚMENES	EFICIENCIA	TEMPERATURA COLOR	CRI	DISTRIBUCIÓN	VIDA ÚTIL	IK	PROTECCIÓN	EQUIPO	DIMENSIONES	OBS.
			W	V	Hz				Lm/Watt	°K			Hs.		MM				
919053055552	TCW063 2XTL-D/TL5/LED	-	-	-	-	65	I	-	-	-	-	-	-	-	06	-	-	1264x74x96	-



### Características técnicas

- Housing y difusor traslúcido en policarbonato inyectado.
- Grado de estanqueidad IP 65.
- Fácil instalación.

Estancos



Campanas



Volver a Portada



# ESTANCOS



## Essential Waterproof WT063C LED integrado

Ideal para iluminación de almacenes e industrias con LED. Con una baja inversión inicial reemplazan directamente sistemas de alumbrado convencionales reduciendo costos de mantenimiento y la potencia instalada.

CÓDIGO	MODELO	TECNOLOGÍA	POTENCIA	TENSIÓN	FRECUENCIA	IP	CLASE	FACTOR POTENCIA	LÚMENES	EFICIENCIA	TEMPERATURA COLOR	CRI	DISTRIBUCIÓN	VIDA ÚTIL	IK	PROTECCIÓN	EQUIPO	DIMENSIONES	OBS.
			W	V	Hz				Lm/Watt	°K		Hs.		MM					
919053055568	WT063C LED43S/CW PSU	LED	38	120-277	50-60	65	I	0.9	4300	105	6.500	80	-	30.000	06	-	On/Off	1168 x 70 x 50	Estanco LED



### Características técnicas

- Versatilidad y fácil instalación.
- Reemplazo directo para luminarias.
- Larga vida útil.
- Libre de mantenimiento.
- Driver multivoltaje, que resiste un amplio rango de variaciones de tensión.

Estancos



Campanas



Volver a Portada





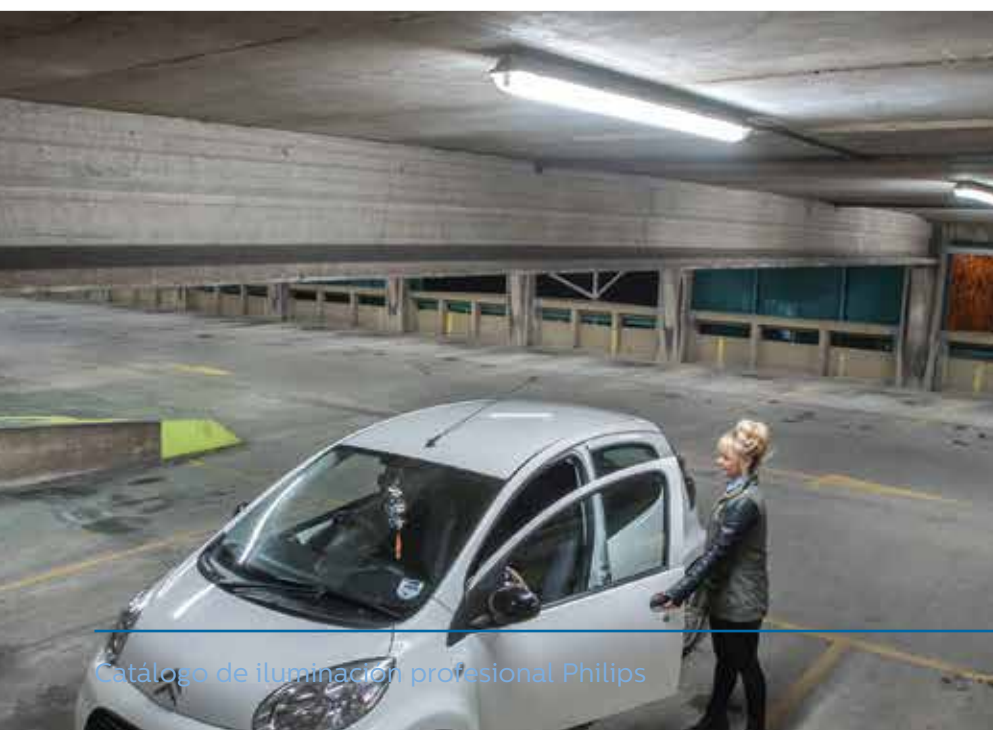
# ESTANCOS

## Estanco WT120 G2



Nueva gama de productos LED CoreLine Estanca se puede usar para sustituir las luminarias estancas tradicionales con lámparas fluorescentes, con fácil instalación y mínimo mantenimiento.

CÓDIGO	MODELO	TECNOLOGÍA	POTENCIA	TENSIÓN	FRECUENCIA	IP	CLASE	FACTOR POTENCIA	LÚMENES	EFICIENCIA	TEMPERATURA COLOR	CRI	DISTRIBUCIÓN	VIDA ÚTIL	IK	EQUIPO	DIMENSIONES	OBS.
			W	V	Hz				Lm/Watt	°K			Hs.		MM			
911401823580	WT120C G2 LED27S/840 PSU L1200	LED	20,5	220-240	50-60	66	I	0,9	2700	135	4000	>80	-	50.000	08	On/Off	1215mmx80mmx76mm	
911401823780	WT120C G2 LED40S/840 PSU L1200	LED	28,6	220-240	50-60	66	I	0,9	4000	143	4000	>80	-	50.000	08	On/Off	1215mmx80mmx76mm	
910505100044	WT120C G2 LED27S/840 PSD L1200	LED	20,5	220-240	50-60	66	I	0,9	2700	135	4000	>80	-	50.000	08	DALI	1215mmx80mmx76mm	
910505100053	WT120C G2 LED40S/840 PSD L1200	LED	28,6	220-240	50-60	66	I	0,9	4000	143	4000	>80	-	50.000	08	DALI	1215mmx80mmx76mm	



### Características técnicas

- Temperatura de color: 4000K.
- Eficiencia lumínica: Hasta 143 lm/W
- Vida útil: 50.000hs.
- Temperatura de operación: -20°C a +35°C.

Estancos



Campanas



Volver a Portada



# CAMPANAS

## Greenup G2

Greenup Highbay es una luminaria LED para grandes alturas de alta eficiencia y fiabilidad. Diseñadas tanto para proyectos nuevos como retrofit. Este sistema de iluminación puede entregar hasta un 88% de ahorro de energía con SpaceWise para su programación en grupos.



CÓDIGO	MODELO	TECNOLOGÍA	POTENCIA	TENSIÓN	FRECUENCIA	IP	CLASE	FACTOR POTENCIA	LÚMENES	EFICIENCIA	TEMPERATURA COLOR	CRI	DISTRIBUCIÓN	VIDA ÚTIL	IK	PROTECCIÓN	EQUIPO	DIMENSIONES	OBS.
			W	V	Hz				Lm/Watt	°K		Hs.		MM					
911401521251	BY560X LED210 NW ACW2 IS WB	LED	160	220-240	50/60	40	I	0	21000	137	4000	>80	0	65.000	03	0	SpaceWise	720 x 380 x 77	Campana de LED en inyección de Aluminio, Reemplazo de HID de 400W. Posee SpaceWise
913700359103	IRT9090/00 Extended IR Programming Tool	-	-	-	-	-	-	-	-	-	-	-	-	-	03	-	-	-	-

(\*) Las luminarias solo funcionan si fueron previamente programadas a través del control remoto



### Características técnicas

- Temperatura de color: 4000K.
- Potencia disponible: 160 W
- Eficiencia lumínica: 137 lm/W
- Vida útil: 65.000hs.
- Temperatura de operación: -20 a +40 °C.

Estancos



Campanas



Volver a Portada



# CAMPANAS

## GreenPerform G3 BY698P - BY698X

Es una solución LED para iluminación de almacenes e industrias con bajo costo de mantenimiento y alto ahorro energético.



CÓDIGO	MODELO	TECNOLOGÍA	POTENCIA	TENSIÓN	FRECUENCIA	IP	CLASE	FACTOR POTENCIA	LÚMENES	EFICIENCIA	TEMPERATURA COLOR	CRI	DISTRIBUCIÓN	VIDA ÚTIL	IK	PROTECCIÓN	EQUIPO	DIMENSIONES	OBS.
			W	V	Hz						Lm/Watt			°K				Hs.	
824110112161	BY698P LED160 CW PSD WB	LED	120	220-240	50/60	65	I	0.95	16000	133	6500	>80	WB	50.000	07	-	DALI	-	
824110112141	BY698P LED200 CW PSD WB	LED	155	220-240	50/60	65	I	0.95	20000	129	6500	>80	WB	50.000	07	-	DALI	-	
911401827597	BY698X LED200/CW WB ACW 4 L3000 EN	LED	155	220-240	50/60	54	I	0.95	20000	129	6500	>80	WB	50.000	07	-	SPACEWISE	-	*
911401829397	BY698P LED 300 CW PSD WB	LED	225	220-240	50/60	65	I	0.95	29000	129	6500	>80	WB	50.000	07	4kV	DALI	-	
913700359103	IRT9090/00 Extended IR Programming Tool	-	-	-	-	-	-	-	-	-	-	-	-	-	-	-	-	-	

### ACCESORIO

911401565101 MOUNTING HOOK GREENPERFORM III

Gancho de montaje

(\*) Las luminarias solo funcionan si fueron previamente programadas a través del control remoto



### Características técnicas

- Housing de aluminio inyectado
- Eficacia lumínica de 129 lm/W y 133 lm/W.
- Driver electrónico fijo DALI (PSD).
- Temperatura de color 6500°K.
- Vida útil 50.000hs, IK07.
- Temperatura de operación: -30°C a +50°C
- Cubierta de policarbonato

Estancos



Campanas



Volver a Portada



# CAMPANAS

## GreenPerform G4 BY518P

GreenPerform Highbay G4 logra el mejor equilibrio entre precio y rendimiento. La familia de productos ofrece una amplia gama de productos, excelente especificación, alta calidad y confiabilidad a largo plazo. Este producto está pensado para cubrir la mayoría de las aplicaciones industriales.



CÓDIGO	MODELO	TECNOLOGÍA	POTENCIA	TENSIÓN	FRECUENCIA	IP	CLASE	FACTOR POTENCIA	LÚMENES	EFICIENCIA	TEMPERATURA COLOR	CRI	DISTRIBUCIÓN	VIDA ÚTIL	IK	PROTECCIÓN	EQUIPO	DIMENSIONES	OBS.	
			W	V	Hz						Lm/Watt			°K				Hs.		MM
1	911401520061	BY518P LED155/CW PSU WB	LED	115	220-240	50/60	65	I	0.95	15500	135	6500	>80	WB	50.000	08	-	ON-OFF	ø307 H99	Incluye gancho
	911401520461	BY518P LED205/CW PSU WB	LED	149	220-240	50/60	65	I	0.95	20500	135	6500	>80	WB	50.000	08	-	ON-OFF	ø360 H99	Incluye gancho
	911401520661	BY518P LED205/NW PSU WB	LED	149	220-240	50/60	65	I	0.95	20500	135	4000	>80	WB	50.000	08	-	ON-OFF	ø360 H99	Incluye gancho
	911401520861	BY518P LED265/CW PSU WB	LED	192	220-240	50/60	65	I	0.95	26500	135	6500	>80	WB	50.000	08	-	ON-OFF	ø416 H99	Incluye gancho
	911401521061	BY518P LED265/NW PSU WB	LED	192	220-240	50/60	65	I	0.95	26500	135	4000	>80	WB	50.000	08	-	ON-OFF	ø416 H99	Incluye gancho
2	911401537061	BY518P LED155/CW PSD WB	LED	124	220-240	50/60	65	I	0.95	15500	125	6500	>80	WB	50.000	08	-	DALI	ø307 H328	Incluye gancho
	911401537461	BY518P LED205/CW PSD WB	LED	161	220-240	50/60	65	I	0.95	20500	125	6500	>80	WB	50.000	08	-	DALI	ø360 H328	Incluye gancho
	911401537861	BY518P LED265/CW PSD WB	LED	149	220-240	50/60	65	I	0.95	26500	125	6500	>80	WB	50.000	08	-	DALI	ø416 H328	Incluye gancho



### Características técnicas

- Alto ahorro de energía.
- Fácil instalación.
- Robusta y confiable, con una larga vida útil.
- Cuerpo de aluminio inyectado.
- Eficacia luminosa de hasta 135 lm/W.
- Driver electrónico fijo (PSU), o DALI (PSD) 220-240V 50/60Hz.
- Temperatura de color neutra 4000K y fría 6500K
- Reproducción cromática >80

Estancos



Campanas



Volver a Portada



# INDOOR

## Oficinas y Comercios

Downlights



Paneles



Volver a  
Contenido



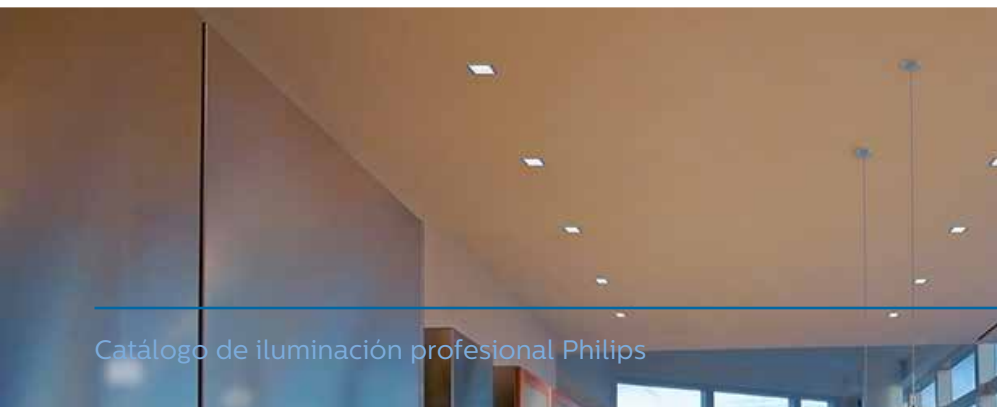
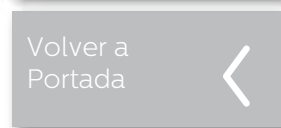
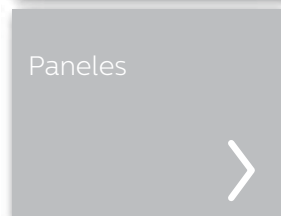


# DOWNLIGHTS

## DL252

El producto más seguro de su clase por su driver aislado, brinda máximo flujo sin deslumbramiento, luz homogénea sin sombras ni puntos oscuros, además cuenta con una larga vida dada la alta calidad de componentes y una mejor reproducción de colores – CRI 80

CÓDIGO	MODELO	TECNOLOGÍA	POTENCIA	TENSIÓN	FRECUENCIA	IP	CLASE	FACTOR POTENCIA	LÚMENES	EFICIENCIA	TEMPERATURA COLOR	CRI	DISTRIBUCIÓN	VIDA ÚTIL	IK	MONTAJE	FORMATO	EQUIPO	DIMENSIONES EXTERIORES	DIÁMETRO DE CORTE
			W	V	Hz						°K								Hs. HASTA	MM
929002322501	DL252 G2 R Rd LED 900 30K 12W 6" WV 1pk	LED	12	110-240	50/60	20	II	0.5	900	75	3000	80	110	25.000		Embutido	Circular	On-Off	170	158
929002322701	DL252 G2 R Rd LED 900 65K 12W 6" WV 1pk	LED	12	110-240	50/60	20	II	0.5	900	75	6500	80	110	25.000		Embutido	Circular	On-Off	170	158
929002322801	DL252 G2 R SQ LED 900 30K 12W 6" WV 1pk	LED	12	110-240	50/60	20	II	0.5	900	75	3000	80	110	25.000		Embutido	Cuadrado	On-Off	170	158
929002323001	DL252 G2 R SQ LED 900 65K 12W 6" WV 1pk	LED	12	110-240	50/60	20	II	0.5	900	75	6500	80	110	25.000		Embutido	Cuadrado	On-Off	170	158
929002321901	DL252 G2 R Rd LED 1300 30K 18W 8" WV 1pk	LED	18	110-240	50/60	20	II	0.5	1300	72	3000	80	110	25.000		Embutido	Circular	On-Off	225	208
929002322101	DL252 G2 R Rd LED 1300 65K 18W 8" WV 1pk	LED	18	110-240	50/60	20	II	0.5	1300	72	6500	80	110	25.000		Embutido	Circular	On-Off	225	208
929002322201	DL252 G2 R SQ LED 1300 30K 18W 8" WV 1pk	LED	18	110-240	50/60	20	II	0.5	1300	72	3000	80	110	25.000		Embutido	Cuadrado	On-Off	225	208
929002322401	DL252 G2 R SQ LED 1300 65K 18W 8" WV 1pk	LED	18	110-240	50/60	20	II	0.5	1300	72	6500	80	110	25.000		Embutido	Cuadrado	On-Off	225	208
929002346001	DL252 G2 R Rd LED 2000 30K 24W 11" WV	LED	24	110-240	50/60	20	II	0.5	2000	83	3000	80	110	25.000		Embutido	Circular	On-Off	300	280
929002346201	DL252 G2 R Rd LED 2000 65K 24W 11" WV	LED	24	110-240	50/60	20	II	0.5	2000	83	6500	80	110	25.000		Embutido	Circular	On-Off	300	280
929002346301	DL252 G2 R SQ LED 2000 30K 24W 11" WV	LED	24	110-240	50/60	20	II	0.5	2000	79	3000	80	110	25.000		Embutido	Cuadrado	On-Off	300	280
929002346501	DL252 G2 R SQ LED 2000 65K 24W 11" WV	LED	24	110-240	50/60	20	II	0.5	2000	83	6500	80	110	25.000		Embutido	Cuadrado	On-Off	300	280
929002346601	DL252 G2 SF RD LED 900 30K 12W 6" WV	LED	12	110-240	50/60	20	II	0.5	900	75	3000	80	110	25.000		Aplicar	Circular	On-Off	170	N/A
929002346801	DL252 G2 SF RD LED 900 65K 12W 6" WV	LED	12	110-240	50/60	20	II	0.5	900	75	6500	80	110	25.000		Aplicar	Circular	On-Off	170	N/A
929002346901	DL252 G2 SF SQ LED 900 30K 12W 6" WV	LED	12	110-240	50/60	20	II	0.5	900	75	3000	80	110	25.000		Aplicar	Cuadrado	On-Off	170	N/A
929002347101	DL252 G2 SF SQ LED 900 65K 12W 6" WV	LED	12	110-240	50/60	20	II	0.5	900	75	6500	80	110	25.000		Aplicar	Cuadrado	On-Off	170	N/A
929002347201	DL252 G2 SF RD LED 1300 30K 18W 8" WV	LED	18	110-240	50/60	20	II	0.5	1300	72	3000	80	110	25.000		Aplicar	Circular	On-Off	220	N/A
929002347401	DL252 G2 SF RD LED 1300 65K 18W 8" WV	LED	18	110-240	50/60	20	II	0.5	1300	72	6500	80	110	25.000		Aplicar	Circular	On-Off	220	N/A
929002347501	DL252 G2 SF SQ LED 1300 30K 18W 8" WV	LED	18	110-240	50/60	20	II	0.5	1300	72	3000	80	110	25.000		Aplicar	Cuadrado	On-Off	220	N/A
929002347701	DL252 G2 SF SQ LED 1300 65K 18W 8" WV	LED	18	110-240	50/60	20	II	0.5	1300	72	6500	80	110	25.000		Aplicar	Cuadrado	On-Off	220	N/A
929002347801	DL252 G2 SF RD LED 2000 30K 24W 11" WV	LED	24	110-240	50/60	20	II	0.5	2000	83	3000	80	110	25.000		Aplicar	Circular	On-Off	300	N/A
929002348001	DL252 G2 SF RD LED 2000 65K 24W 11" WV	LED	24	110-240	50/60	20	II	0.5	2000	83	6500	80	110	25.000		Aplicar	Circular	On-Off	300	N/A
929002348101	DL252 G2 SF SQ LED 2000 30K 24W 11" WV	LED	24	110-240	50/60	20	II	0.5	1900	79	3000	80	110	25.000		Aplicar	Cuadrado	On-Off	300	N/A
929002348301	DL252 G2 SF SQ LED 2000 65K 24W 11" WV	LED	24	110-240	50/60	20	II	0.5	2000	83	6500	80	110	25.000		Aplicar	Cuadrado	On-Off	300	N/A



### Características técnicas

- Versiones circular y cuadrada
- Montaje embutido o aplicado
- 12/18/24W - 900/1300/2000Lm
- 3000°K y 6500°K / CRI >=80
- Vida útil 25.000hs.



# DOWNLIGHTS

## GreenSpace V

Reemplazo ideal en LED para downlighters tradicionales con fluorescentes compactas (PLC), vida útil 50.000hs.

CÓDIGO	MODELO	TECNOLOGÍA	POTENCIA	TENSIÓN	FRECUENCIA	IP	CLASE	FACTOR POTENCIA	LÚMENES	EFICIENCIA	TEMPERATURA COLOR	CRI	DISTRIBUCIÓN	VIDA ÚTIL	IK	PROTECCIÓN	EQUIPO	DIMENSIONES	OBS.
			W	V	Hz					Lm/Watt	°K			Hs. HASTA				MM	
911401586941	DN391B 1xDLED-3000 PSU WH LA	LED	9,5	120-277	50/60	20	I	-	1150	121	3000	>=80	-	50.000	-	-	On/Off	-	
911401587041	DN391B 1xDLED-4000 PSU WH LA	LED	9,5	120-277	50/60	20	I	-	1150	121	4000	>=80	-	50.000	-	-	On/Off	-	
911401587241	DN392B 1xDLED-3000 PSU WH LA	LED	14,5	120-277	50/60	20	I	-	1650	113	3000	>=80	-	50.000	-	-	On/Off	-	
911401587341	DN392B 1xDLED-4000 PSU WH LA	LED	14,5	120-277	50/60	20	I	-	1650	113	4000	>=80	-	50.000	-	-	On/Off	-	



### Características técnicas

- Versión aro blanco (R series)
- DN391B: 1150lm / 9,5W / 121Lm/W
- DN392B: 1650lm / 14,5W / 113Lm/W
- 3000°K y 4000°K / CRI >=80
- Vida útil 50.000hs.

Downlights



Paneles



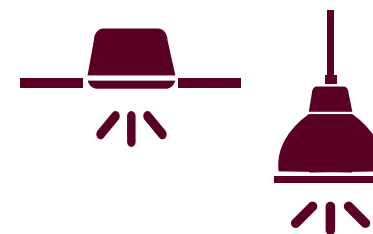
Volver a Portada



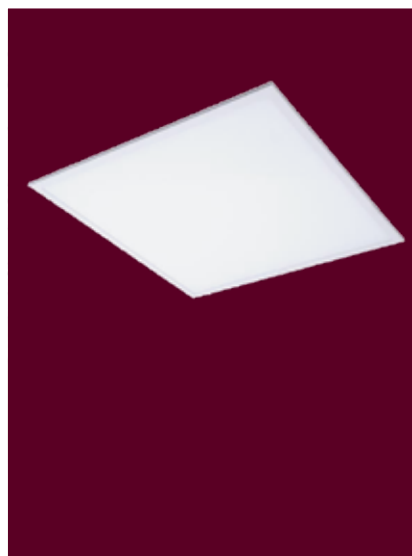
# PANELES

## ESSENTIAL LED panel RC048B

Es la solución más económica que brinda iluminación de calidad y confiable para las áreas de trabajo, con una larga vida útil, creando un entorno de oficina eficiente y muy confortable.



CÓDIGO	MODELO	TECNOLOGÍA	POTENCIA	TENSIÓN	FRECUENCIA	IP	CLASE	FACTOR POTENCIA	LÚMENES	EFICIENCIA	TEMPERATURA COLOR	CRI	DISTRIBUCIÓN	VIDA ÚTIL	IK	PROTECCIÓN	EQUIPO	DIMENSIONES	OBS.
			W	V	Hz					Lm/Watt	°K			Hs.				MM	
911401852580	RC048B LED32S/840 120-277 W60L60 LA	LED	36	120-277	50-60	20	II	09	3200	90	4.000	80		30.000	02	-	Fijo	605 x 605	-
911401852680	RC048B LED32S/865 120-277 W60L60 LA	LED	36	120-277	50-60	20	II	09	3200	90	6.500	80		30.000	02	-	Fijo	605 x 605	-
<b>ACCESORIO</b>																			
911401824680	RC048Z SME-2 (Kit de suspensión)																		



### Características técnicas

- Diseño delgado y elegante: la altura de la luminaria <8 mm
- Eficacia del sistema 90lm/W, ahorro de energía del 50% en comparación con iluminación tradicional.
- Reemplazo 1 a 1 sobre luminarias de fluorescentes 4x18W T8, 2X36W Fluorescentes compactas, 4x14W T5.
- Driver multivoltaje 120-277V, que lo hace muy robusto y confiable ante fluctuaciones de tensión.
- Incluye accesorios clips de montaje para durlok.
- Disponible en 4000K y 6500K.

Downlights



Paneles



Volver a Portada

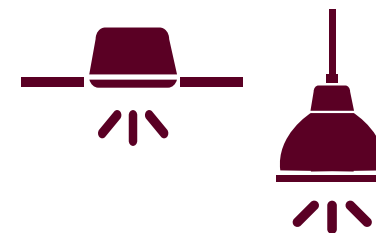




# PANELES

## ESSENTIAL LED panel RC091V

Ideal para iluminación general dentro de espacios comerciales y oficinas. Su instalación puede ser suspendida o empotrada, para adaptarse a distintos espacios. Disponible en 3 temperaturas de color, multivoltaje y con difusor opal microtexturado para reducir el deslumbramiento y asegurar el mantenimiento de color del difusor.



CÓDIGO	MODELO	TECNOLOGÍA	POTENCIA	TENSIÓN	FRECUENCIA	IP	CLASE	FACTOR POTENCIA	LÚMENES	EFICIENCIA	TEMPERATURA COLOR	CRI	DISTRIBUCIÓN	VIDA ÚTIL	IK	PROTECCIÓN	EQUIPO	DIMENSIONES	OBS.
			W	V	Hz									Hs.				MM	
911401724142	RC091V LED36S/830 PSU W60L60 LA	LED	40	120-277	50-60	20	II	09	3600	90	3.000	80		25.000	02	-	Fijo	605x605	-
911401724222	RC091V LED36S/840 PSU W30L121 LA	LED	40	120-277	50-60	20	II	09	3600	90	4.000	80		25.000	02	-	Fijo	300x1210	-
911401724232	RC091V LED36S/865 PSU W30L121 LA	LED	40	120-277	50-60	20	II	09	3600	90	6.500	80		25.000	02	-	Fijo	300x1210	-

### ACCESORIO

911401724242	Office Panel PCV accessory (clip)
911401824680	RC048Z SME-2 (Kit de suspensión)



### Características técnicas

- Asegura un ahorro de energía sustancial.
- Reemplazo ideal para paneles fluorescentes convencionales.
- Asegura alta uniformidad de iluminación y temperatura de color consistente a través del tiempo.

Downlights



Paneles



Volver a Portada





### [www.lighting.philips.com.ar](http://www.lighting.philips.com.ar)

SIGNIFY ARGENTINA S.A.  
Dr. Nicolás Repetto 3656 (B1636EQU), Olivos,  
Buenos Aires, Argentina, Tel.: +54 0800-888-7532

SIGNIFY URUGUAY S.A.  
Cerrito 420, Oficina 416, CP 11.000, Montevideo,  
Tel: +598 2914-6378

### [www.lighting.philips.cl](http://www.lighting.philips.cl)

SIGNIFY CHILENA S.A.  
Av. Isidora Goyenechea 2915, Oficina 802,  
Las Condes, Chile, Tel.: +56-2-27302300

### [www.lighting.philips.pe](http://www.lighting.philips.pe)

SIGNIFY PERU S.A.  
Av. Larco 1301 – 4° piso – Edificio Torre Parquemar  
Miraflores, CP 18, Lima , Perú, Tel.: +51 (1) 610-6200